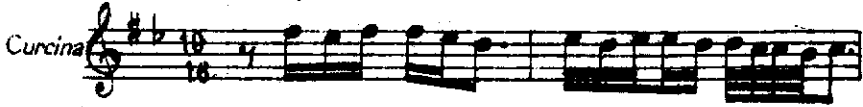


GÖNLÜMDE DERİN

Beste : Udi Selahattin B. Güfte : Mustafa Nafiz B.

MÜZZAM

Göy nüm de de rin



bin

si

ve

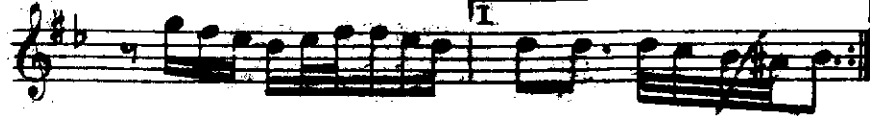


dir



e li niz

den "SAZ"



den "SAZ"

big

giz



li

e lem

nağ



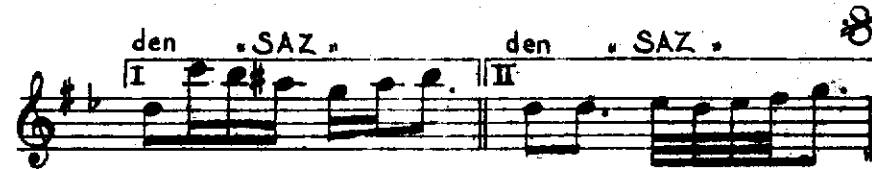
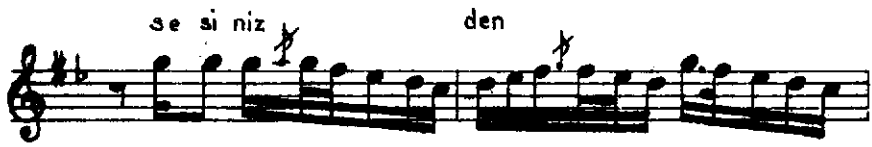
nağ

me

si duy

dum





Gönlümde derin bir sızı vardır ellinizden
Bir glâli elem nağmesi duydum seelâden
Göz yaşları bir hatıradır aşkıma sizden
Nakarat